



ΔΕΛΤΙΟ ΤΥΠΟΥ της 8/3/2018
Κοινωνικό Οικιακό Τιμολόγιο
Στοιχεία της 12:15

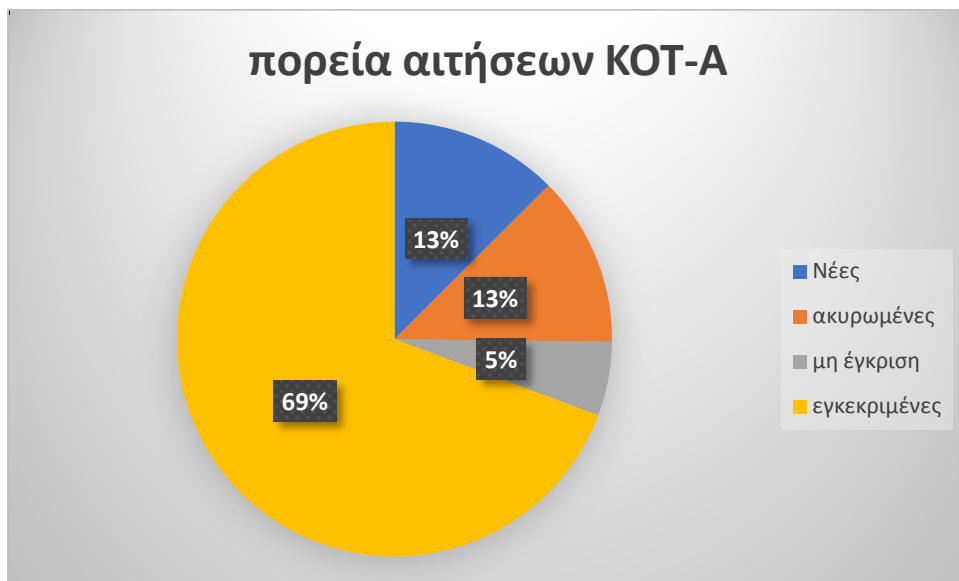
Ακολουθούν στατιστικά στοιχεία:

Πίνακας 1: Αριθμός αιτήσεων ΚΟΤ Α, ανά κατάσταση έγκρισης

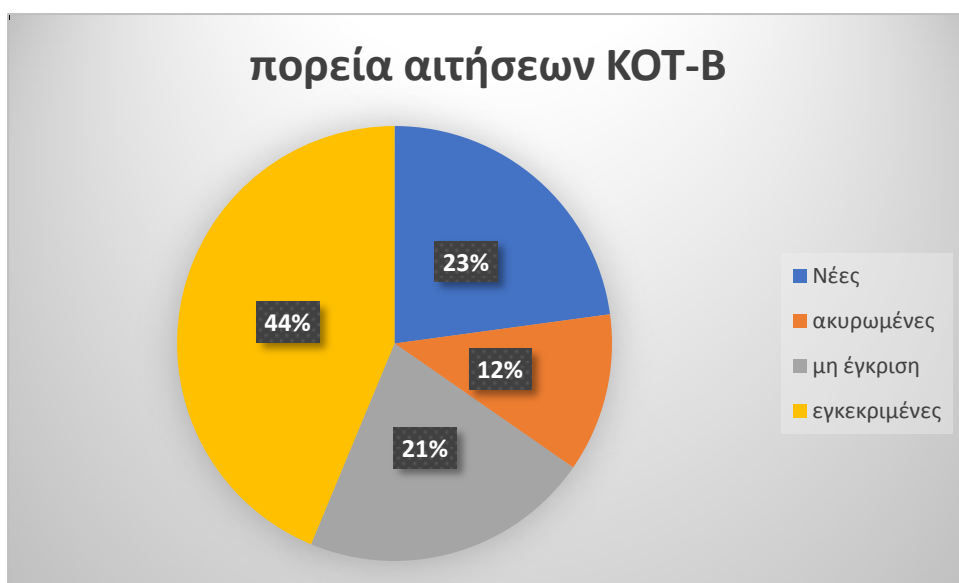
Κατάσταση Αίτησης	Αριθμός αιτήσεων	%
ΚΟΤ Α		
Νέες (μη υποβληθείσες)	11.542	13%
Ακυρωμένες	11.663	13%
Μη έγκριση	5.063	5%
Εγκεκριμένες	63.814	69%
Σύνολο	92.082	
Εγκεκριμένες αιτήσεις μονογονεϊκών	4.522	
Εγκεκριμένες αιτήσεις με ΑμεΑ	3.221	
Ανάγκη μηχανικής υποστήριξης	111	

Πίνακας 2: Αριθμός αιτήσεων ΚΟΤ Β, ανά κατάσταση έγκρισης

Κατάσταση Αίτησης	Αριθμός αιτήσεων	%
ΚΟΤ Β		
Νέες (μη υποβληθείσες)	112.928	23%
Ακυρωμένες	58.354	12%
Μη έγκριση	106.753	22%
Εγκεκριμένες	216.072	44%
Σύνολο	494.107	
Εγκεκριμένες αιτήσεις μονογονεϊκών	13.209	
Εγκεκριμένες αιτήσεις με ΑμεΑ	21.990	
Ανάγκη μηχανικής υποστήριξης	2.152	



Εικόνα 1: Αιτήσεις για ΚΟΤ Α ανά κατάσταση αίτησης



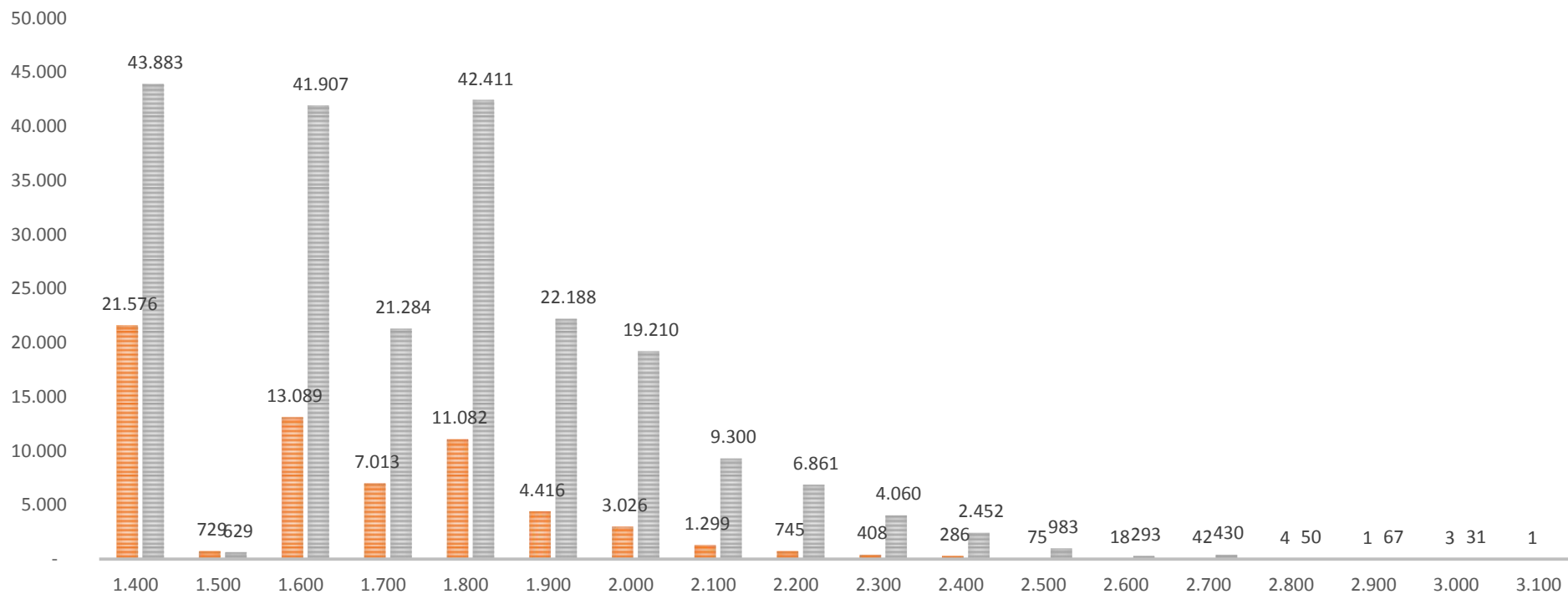
Εικόνα 2: Αιτήσεις για ΚΟΤ Β ανά κατάσταση αίτησης



Ανάλογα με την σύνθεση του νοικοκυριού και την ύπαρξη ΑμεΑ ή ανάγκη για μηχανική υποστήριξη, υπάρχει διαφοροποίηση στα όρια τετραμηνιαίας (120 ημερών) κατανάλωσης. Οι αιτήσεις που έχουν εγκριθεί μέχρι στιγμής ανά κατανάλωση έχουν ως εξής:

ΕΓΚΕΚΡΙΜΕΝΕΣ ΑΙΤΗΣΕΙΣ /ΚWh

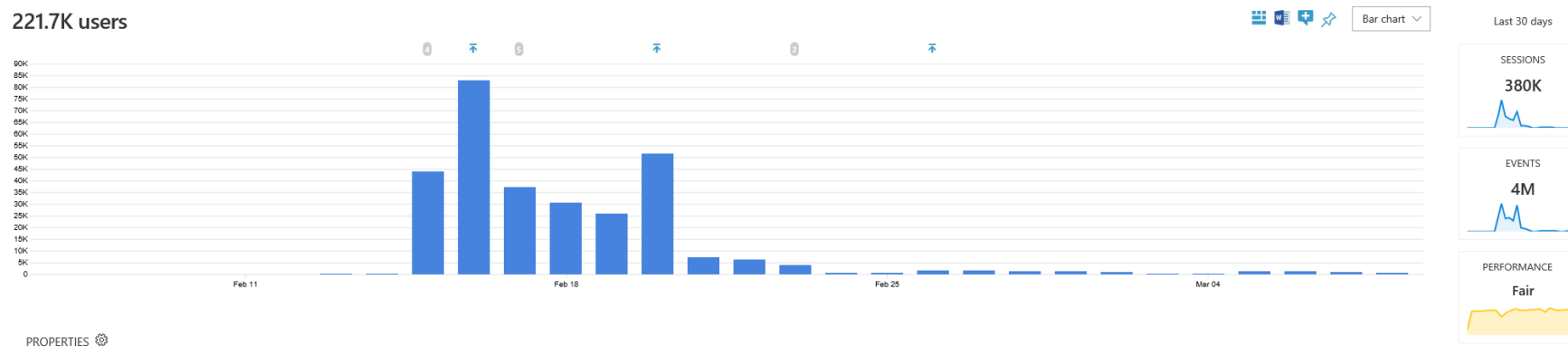
■ Εγκεκριμένες ΚΟΤ Α ■ Εγκεκριμένες ΚΟΤ Β



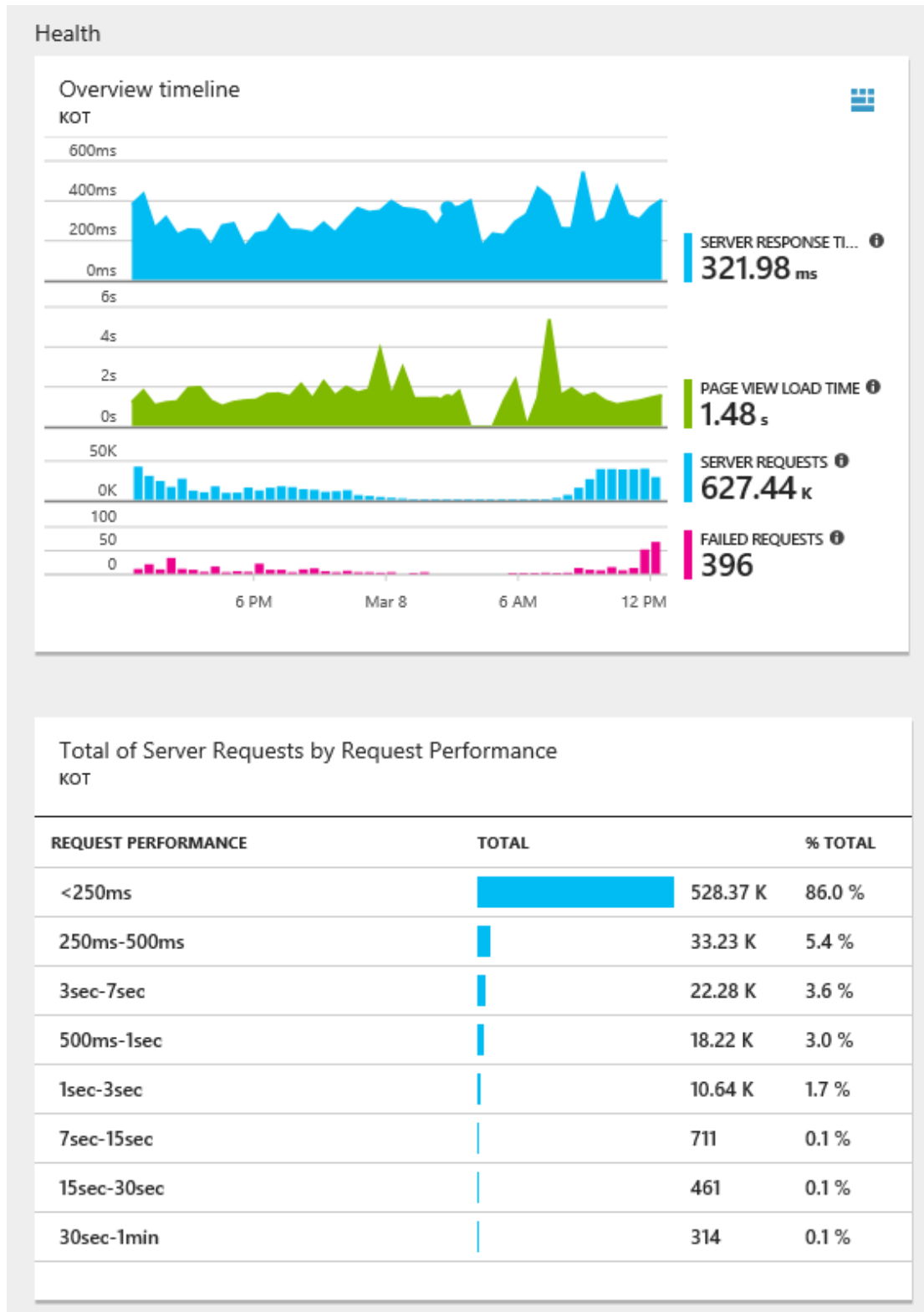
Εικόνα 3: Αριθμός εγκεκριμένων αιτήσεων ΚΟΤ Α και ΚΟΤ Β, ανά επιδοτούμενες ΚWh



221.7K users



Εικόνα 4: πάνω από 221 χιλιάδες χρήστες από όταν άνοιξε το πρόγραμμα



Εικόνα 5: Η απόδοση του συστήματος παραμένει εξαιρετική



Γενικά για το ΚΟΤ

Αιτήσεις γίνονται στο <https://www.idika.gr/kot/>

Θυμίζουμε ότι υπάρχουν 2 κατηγορίες Κοινωνικού Οικιακού Τιμολογίου:

- Η κατηγορία ΚΟΤ Α, και
- Η κατηγορία ΚΟΤ Β

Για την ένταξη στο ΚΟΤ Α απαιτείται να υπάρχει εγκεκριμένη αίτηση ΚΕΑ (Κοινωνικό Εισόδημα Αλληλεγγύης). Θυμίζουμε ότι **η υποβολή αίτησης ΚΕΑ ή η επικαιροποίηση της μπορεί να γίνει από το σπίτι ηλεκτρονικά.**

Για την ένταξη στο ΚΟΤ Β εξετάζονται εκ νέου τα προβλεπόμενα κριτήρια, ανεξάρτητα αν κάποιος κρίθηκε δικαιούχος του Κοινωνικού Μέρισματος 2017. Σημειώνουμε ότι λαμβάνονται υπόψη και τυχόν τροποποιητικές φορολογικές δηλώσεις εφόσον έχουν εκκαθαριστεί. Επίσης για τυχόν φιλοξενούμενα ενήλικα μέλη, απαιτείται συναίνεση που δίνεται ηλεκτρονικά όπως γινόταν και με το Κοινωνικό Μέρισμα.

Συνοπτικά τα βήματα της διαδικασίας υποβολής αίτησης για ΚΟΤ:

Βήμα 1. Με την είσοδό σας στο σύστημα θα σας ζητηθεί να επιβεβαιώσετε τον ΑΜΚΑ σας και να συναινέσετε στην επεξεργασία των στοιχείων που απαιτούνται (τα δικά σας, του/της συζύγου και των προστατευόμενων τέκνων σας).

Βήμα 2. Μετά την συναίνεση σας, εμφανίζεται φόρμα που αναφέρει κάποια προσωπικά στοιχεία σας. Επιλέξτε για ποιο ΚΟΤ θέλετε να κάνετε αίτηση.

Βήμα 3. Απαραίτητη είναι η συμπλήρωση αριθμού παροχής ηλεκτρικής ενέργειας. Επίσης απαιτείται το e-mail και ένας αριθμός κινητού τηλεφώνου που θα χρησιμοποιηθούν για αποστολή τυχόν ειδοποιήσεων.

Βήμα 4. Για αιτήσεις ΚΟΤ-Α απαιτείται να έχετε εγκεκριμένη αίτηση ΚΕΑ. Δεν ισχύει πλέον η απαίτηση επικαιροποιημένης αίτησης ΚΕΑ το τελευταίο δίμηνο. Αρκεί να υπάρχει ενεργή εγκεκριμένη αίτηση. Για ΚΟΤ-Α δεν απαιτείται η συγκατάθεση των φιλοξενούμενων ατόμων γιατί έχει δοθεί στο ΚΕΑ.

Για αιτήσεις ΚΟΤ-Β σε περίπτωση που το νοικοκυριό σας έχει και ενήλικα φιλοξενούμενα μέλη, για να δείτε αν πληροίτε τα κριτήρια απαιτείται η συγκατάθεση των φιλοξενούμενων ατόμων μέσω των κωδικών τους Taxisnet για την προσπέλαση των στοιχείων τους από την Α.Α.Δ.Ε. Αν για κάποιο άτομο απαιτείται συναίνεση αναφέρεται ευκρινώς.



Βήμα 5. Εφόσον έχουν δοθεί όλες οι τυχόν απαιτούμενες συναινέσεις των ενήλικων μελών του νοικοκυριού σας, και έχουν συμπληρωθεί όλα τα απαιτούμενα πεδία, εμφανίζεται η πληροφορία αναφορικά με το εάν πληροίτε τα κριτήρια ή όχι.

Βήμα 6. Για να καταστείτε δικαιούχος πρέπει να πατήσετε το κουμπί [Υποβολή Αίτησης]. Εάν πληροίτε τα κριτήρια του ΚΟΤ, εμφανίζεται και το όριο τετραμηνιαίας κατανάλωσης για τιμολόγηση με το ΚΟΤ που αιτηθήκατε. Στην αντίθετη περίπτωση, εμφανίζονται οι λόγοι απόρριψης αναλυτικά.