



## Υπουργείο Εργασίας & Κοινωνικών Υποθέσεων



### ΕΝΙΑΙΟ ΣΥΣΤΗΜΑ ΕΛΕΓΧΟΥ & ΠΛΗΡΩΜΩΝ ΣΥΝΤΑΞΕΩΝ "ΗΛΙΟΣ"

Ποσοτική &  
Ποιοτική Ανάλυση  
Δεδομένων Ελέγχου &  
Πληρωμών  
Συντάξεων

Κατηγορία Ταμειολογίου	Πόσος Συντάξεων	
	Μάρτιος 2014	Μάρτιος 2014
Εργατός	190.361	1.004.620
Αναπληρωτής	60.176	39.301
Αναπληρωτής Υπερβάσιμος ΟΠΑ	23.626	20.359
Συμμ. Επιδόμ.	1.337	1.500
Κατηγορία ΕΥΡΩΔΩ	1.864.214	1.865.612
	1.864.214	1.865.612

Κατηγορία	Μάρτιος 2014	Μάρτιος 2014
Εργατός	34.477	183
Αναπληρωτής	453	0
Αναπληρωτής Υπερβάσιμος ΟΠΑ	44.530	4.191
Συμμ. Επιδόμ.	208.974	31.237
Κατηγορία ΕΥΡΩΔΩ	27.311	3.931
	47.492	23.624
	19.578	3.051
	373	72
		584

## ΜΗΝΙΑΙΑ ΑΠΕΙΚΟΝΙΣΗ ΣΥΝΤΑΞΙΟΔΟΤΙΚΩΝ ΠΑΡΟΧΩΝ

ΝΟΕΜΒΡΙΟΣ 2019

## Περιεχόμενα

1. Εισαγωγή .....	3
2. Ποσοτική & Ποιοτική Ανάλυση Δεδομένων Εισοδήματος Συνταξιούχων.....	4
2.1 Μέσο Εισόδημα από Συντάξεις.....	4
2.2 Κατανομή Συνταξιούχων ανά Φύλο.....	5
2.3 Κατανομή Συνταξιούχων ανά Ηλικία .....	5
3. Ποσοτική & Ποιοτική Ανάλυση Δεδομένων Δαπάνης Συντάξεων .....	7
3.1 Ανάλυση Συντάξεων ανά Κατηγορία και κλίμακα ποσού δαπάνης .....	7
3.2 Μηνιαία Εισροή νέων συντάξεων ανά Φορέα Κοινωνικής Ασφάλισης .....	8
3.3 Γεωγραφική κατανομή συντάξεων .....	9

## 1. Εισαγωγή

---

Η παρούσα έκθεση περιλαμβάνει στατιστικά στοιχεία των συντάξεων που χορηγήθηκαν κατά το μήνα Νοέμβριο 2019.

Η έκθεση είναι δομημένη σε 2 βασικές ενότητες όσον αφορά στην ποιοτική και ποσοτική ανάλυση των δεδομένων:

- η πρώτη ενότητα αποτελείται από 3 υποενότητες και περιλαμβάνει στατιστικά στοιχεία των **συνταξιούχων της χώρας και του μέσου μηνιαίου εισοδήματός** τους από συντάξεις, της κατανομής ανά φύλο και ανά ηλικία.
- η δεύτερη ενότητα αποτελείται από 3 υποενότητες και περιλαμβάνει **στατιστικά στοιχεία των συντάξεων και της συνταξιοδοτικής δαπάνης** ανά κατηγορία και κλίμακα ποσού, της μηνιαίας εισροής νέων συντάξεων, και της γεωγραφικής κατανομής.

Επισημαίνεται, ότι στην 1<sup>η</sup> ενότητα η μεθοδολογία για τον υπολογισμό του **μηνιαίου εισοδήματος των συνταξιούχων από συντάξεις** περιλαμβάνει τις κρατήσεις φόρου και της παροχής ΕΚΑΣ, αφαιρουμένης της κράτησης υπέρ υγείας και του ΑΚΑΓΕ.

Αντίστοιχα, στη 2<sup>η</sup> ενότητα η μεθοδολογία για τον υπολογισμό της **συνταξιοδοτικής δαπάνης** περιλαμβάνει τις κρατήσεις φόρου, τις κρατήσεις υπέρ υγείας και ΑΚΑΓΕ ενώ δεν περιλαμβάνεται η παροχή ΕΚΑΣ.

Η παρούσα έκθεση συνοδεύεται από Παράρτημα Πινάκων όπου αποτυπώνονται αναλυτικά στοιχεία σχετικά με την κατανομή συντάξεων ανά ταμείο και κατηγορία, ανά νομό, ανά υπηκοότητα, την κατανομή του πλήθους των καταβαλλόμενων συντάξεων κτλ.

## 2. Ποσοτική & Ποιοτική Ανάλυση Δεδομένων Εισοδήματος Συνταξιούχων

### 2.1 Μέσο Εισόδημα από Συντάξεις

Στον Πίνακα 1 παρουσιάζεται το πλήθος των συνταξιούχων και το μέσο μηνιαίο εισόδημα συνταξιούχου ανά κατηγορία σύνταξης. Ο αριθμός των συνταξιούχων της χώρας ανέρχεται σε **2.517.882** και το μηνιαίο ποσό εισοδήματος με την προϊσχύουσα μεθοδολογία σε **2.245.580.387**. Τα στοιχεία της στήλης “Μέσο Εισόδημα/Διάμεσος” περιλαμβάνουν τις κρατήσεις φόρου, την κράτηση υπέρ υγείας και το ΕΚΑΣ, αφαιρουμένου του ΑΚΑΓΕ. Αντίστοιχα, τα στοιχεία της στήλης “Μέσο Εισόδημα/Διάμεσος προ φόρου” περιλαμβάνουν τις κρατήσεις φόρου και το ΕΚΑΣ, αφαιρουμένης της κράτησης υπέρ υγείας και του ΑΚΑΓΕ.

	Κατηγορία Συνταξιούχων	Πλήθος Συνταξιούχων	Μηνιαίο Ποσό Εισοδήματος(€)	Μέσο Εισόδημα/ Διάμεσος(€)	Κρατήσεις Υπέρ Υγείας(€)	Μέσο Εισόδημα /Διάμεσος προ φόρου(€)
ΝΟΕΜΒΡΙΟΣ 2019	Γήρατος	1.888.490	1.855.030.709	982,28/901,21	100.855.562	928,88/849,99
	Θανάτου	383.988	247.398.946	644,29/557,05	13.449.558	609,26/526,46
	Αναπηρίας	208.839	130.810.079	626,37/527,18	7.117.513	592,29/496,28
	Ανασφάλιστων Υπερηλίκων ΟΠΕΚΑ	23.413	8.439.743	360,47/360,00	505.754	338,87/338,40
	Λοιπά	13.152	3.900.911	296,60/196,82	102.866	288,78/196,82
	<b>ΣΥΝΟΛΟ</b>	<b>2.517.882</b>	<b>2.245.580.387</b>		<b>122.031.253</b>	
ΟΚΤΩΒΡΙΟΣ 2019	Γήρατος	1.886.020	1.851.283.268	981,58/900,19	100.651.535	928,21/848,96
	Θανάτου	382.499	242.017.519	632,73/543,05	13.124.115	598,42/513,34
	Αναπηρίας	208.850	130.729.718	625,95/527,00	7.114.264	591,89/495,99
	Ανασφάλιστων Υπερηλίκων ΟΠΕΚΑ	23.525	8.477.296	360,35/360,00	508.033	338,76/338,40
	Λοιπά	12.939	3.814.630	294,82/195,43	100.851	287,02/195,43
	<b>ΣΥΝΟΛΟ</b>	<b>2.513.833</b>	<b>2.236.322.430</b>		<b>121.498.798</b>	
ΣΕΠΤΕΜΒΡΙΟΣ 2019	Γήρατος	1.890.280	1.852.738.788	980,14/898,35	100.726.822	926,85/847,02
	Θανάτου	383.059	240.683.410	628,32 541,66	13.046.605	594,26 511,65
	Αναπηρίας	211.015	131.929.979	625,22 526,03	7.180.023	591,19 494,66
	Ανασφάλιστων Υπερηλίκων ΟΠΕΚΑ	23.707	8.542.443	360,33 360,00	511.991	338,74 338,40
	Λοιπά	12.632	3.714.171	294,03 188,45	99.914	286,12 188,45
	<b>ΣΥΝΟΛΟ</b>	<b>2.520.693</b>	<b>2.237.608.791</b>		<b>121.565.355</b>	

**Πίνακας 1:** Πλήθος Συνταξιούχων ανά κατηγορία σύνταξης & μηνιαία ποσά προ φόρου, συμπεριλαμβανομένης της κράτησης υπέρ υγείας και της παροχής ΕΚΑΣ, αφαιρουμένου του ΑΚΑΓΕ.

Στον ακόλουθο Πίνακα με αριθμό 2 παρουσιάζεται η κατανομή των δικαιούχων ΕΚΑΣ ανά εύρος καταβαλλόμενου ποσού. Παρατηρείται, ότι το πλήθος ανέρχεται σε 193.493 δικαιούχους και η συνολική δαπάνη για το ΕΚΑΣ σε 2.210.043.66 ευρώ.

Εύρος ποσού(€)	Πλήθος δικαιούχων ΕΚΑΣ	Μηνιαίο Ποσό ΕΚΑΣ(€)	Μέσος Όρος ΕΚΑΣ (€)	Διάμεσος (€)
0- 30	193.493	2.210.043,66	11,42	12
<b>ΣΥΝΟΛΟ</b>	<b>193.493</b>	<b>2.210.043,66</b>	<b>11,42</b>	<b>12</b>

**Πίνακας 2:** Πλήθος Δικαιούχων ΕΚΑΣ ανά εύρος ποσού και μηνιαία δαπάνη ΕΚΑΣ

## 2.2 Κατανομή Συνταξιούχων ανά Φύλο

Στον πίνακα 3 που ακολουθεί κατανέμονται συντάξεις ανά φύλο και κατηγορία σύνταξης. Στην Ενότητα Σ.1 του Παραρτήματος κατανέμονται οι συντάξεις ανά κατηγορία (γήρατος, θανάτου κτλ.) και εύρος ποσού εισοδήματος στο σύνολο των δικαιούχων (ανδρών και γυναικών) αλλά και ξεχωριστά για άνδρες και γυναίκες. Αναλύοντας τα δεδομένα του εισοδήματος από συντάξεις (ανδρών και γυναικών) σε κλίμακες, προκύπτει ότι οι άνδρες συνταξιούχοι είναι περισσότεροι σε σχέση με τις γυναίκες και λαμβάνουν κατά μέσο όρο υψηλότερα ποσά σύνταξης. Στην κατηγορία γήρατος περιλαμβάνεται και το επίδομα Κοινωνικής Αλληλεγγύης Ανασφάλιστων Υπερηλίκων ΟΠΕΚΑ. **Επισημαίνεται ότι, τα στοιχεία εισοδήματος των συνταξιούχων περιλαμβάνουν τις κρατήσεις φόρου και την παροχή ΕΚΑΣ, αφαιρουμένης της κράτησης υπέρ υγείας, ΑΚΑΓΕ.**

	Γήρατος		Θανάτου		Αναπηρικές		Λοιπές	
	Πλήθος	Ποσό(€)	Πλήθος	Ποσό(€)	Πλήθος	Ποσό(€)	Πλήθος	Ποσό(€)
<b>Άνδρες</b>	1.025.905	1.067.618.516	28.944	12.869.253	128.928	82.092.325	5.320	1.702.190
<b>Γυναίκες</b>	885.998	694.490.620	355.044	221.080.135	79.911	41.600.241	7.832	2.095.854
<b>Σύνολο</b>	<b>1.911.903</b>	<b>1.762.109.136</b>	<b>383.988</b>	<b>233.949.388</b>	<b>208.839</b>	<b>123.692.566</b>	<b>13.152</b>	<b>3.798.044</b>

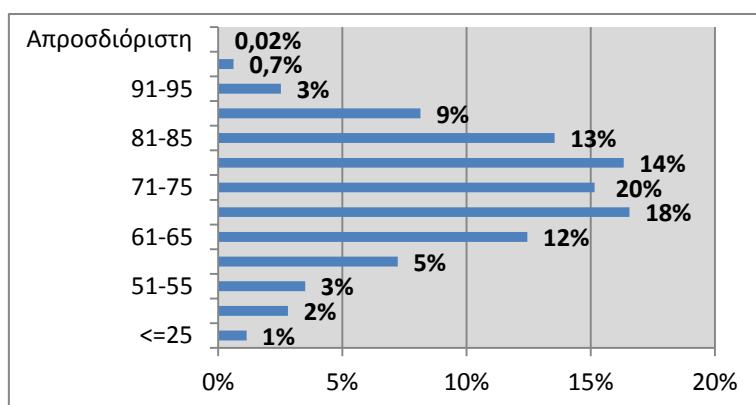
**Πίνακας 3:** Κατανομή Συνταξιούχων ανά Φύλο

## 2.3 Κατανομή Συνταξιούχων ανά Ηλικία

Στον Πίνακα 4 και το διάγραμμα 1 που ακολουθούν παρουσιάζονται αναλυτικά στοιχεία σχετικά με την κατανομή των συνταξιούχων και του εισοδήματός τους ανά ηλικία. Παρατηρείται, πως το 27% των συνταξιούχων είναι ηλικίας άνω των 81 ετών, το 33% κυμαίνεται μεταξύ 71 και 80 ετών, το 36% μεταξύ 51 έως 70 ετών ενώ μόλις το 1% είναι συνταξιούχοι ηλικίας μικρότερης των 25 ετών. Συνταξιούχοι ηλικίας μεταξύ 61-70 ετών λαμβάνουν τα υψηλότερα ποσά σύνταξης. Σύμφωνα με τα στοιχεία της Ενότητας Σ.2 του Παραρτήματος, παρατηρείται ότι η πλειοψηφία των συνταξιούχων ανδρών είναι ηλικίας μεταξύ 71-75 (σε ποσοστό 20%) ενώ των συνταξιούχων γυναικών (σε ποσοστό 17% του συνόλου) είναι ηλικίας μεταξύ 71-75 ετών. Υπενθυμίζεται, ότι για τον υπολογισμό του μέσου εισοδήματος από συντάξεις αθροίζονται οι συντάξεις όλων των κατηγοριών (γήρατος, θανάτου, αναπηρίας) που ενδεχομένως λαμβάνει ένας συνταξιούχος.

Ηλικία	Πλήθος Συνταξιούχων	Μηνιαίο Ποσό (€)	Μέσο Εισόδημα από συντάξεις (€)	Διάμεσος (€)
<=25	27.938	9.551.536,45 €	341,88 €	312,66
26-50	56.535	35.024.082,63 €	619,51 €	508,95
51-55	65.245	54.093.616,54 €	829,08 €	746,29
56-60	150.182	142.659.453,44 €	949,91 €	935,99
61-65	299.361	305.935.469,95 €	1.021,96 €	1.032,57
66-70	408.366	401.896.347,57 €	984,16 €	940,01
71-75	469.799	413.089.788,80 €	879,29 €	759,90
76-80	365.499	287.004.905,24 €	785,24 €	639,55
81-85	357.137	260.594.794,94 €	729,68 €	573,07
86-90	218.318	148.596.219,91 €	680,64 €	510,53
91-95	82.249	53.883.716,09 €	655,13 €	498,52
>95	16.685	10.730.236,45 €	643,11 €	465,63
Απροσδιόριστη	568	488.965,74 €	860,86 €	750,24
<b>ΣΥΝΟΛΟ</b>	<b>2.517.882</b>	<b>2.123.549.133,75 €</b>	<b>843,39 €</b>	<b>719,3</b>

**Πίνακας 4:** Πλήθος Συνταξιούχων και μέσο μηνιαίο εισόδημα ανά Ηλικία



**Διάγραμμα 1:** Ποσοστιαία Κατανομή Συνταξιούχων ανά Ηλικία

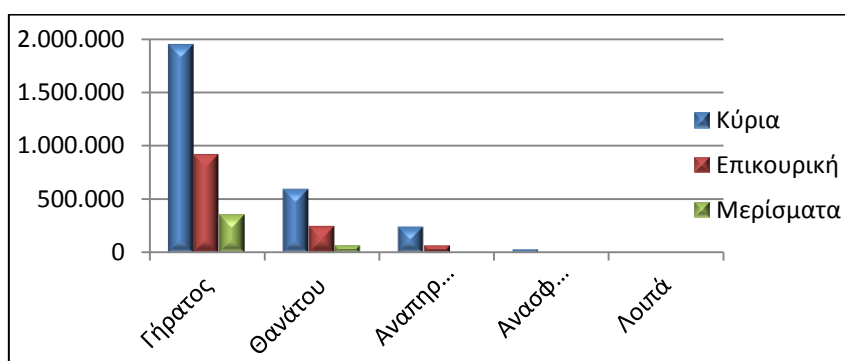
### 3. Ποσοτική & Ποιοτική Ανάλυση Δεδομένων Δαπάνης Συντάξεων

#### 3.1 Ανάλυση Συντάξεων ανά Κατηγορία και κλίμακα ποσού δαπάνης

Το Νοέμβριο του 2019 πληρώθηκαν συνολικά **4.441.976** συντάξεις, από τις οποίες οι **2.786.882** ήταν κύριες, οι **1.247.507** επικουρικές και **407.587** μερίσματα. Η μηνιαία δαπάνη που κατέβαλλαν τα ταμεία ανήλθε σε **2.261.710.910,75€** και **περιλαμβάνει τις κρατήσεις φόρου, τις κρατήσεις υπέρ υγείας και ΑΚΑΓΕ ενώ δεν περιλαμβάνει την παροχή ΕΚΑΣ.** Αναλυτικά στοιχεία ανά κατηγορία σύνταξης αποτυπώνονται στον Πίνακα 5.

Κατηγορία Σύνταξης	Πλήθος	Μηνιαίο Ποσό δαπάνης(€)	Μέση δαπάνη Σύνταξης(€)	Διάμεσος(€)
<b>A. Κύρια</b>	<b>2.786.882</b>	<b>2.006.713.279,76 €</b>	<b>720,06 €</b>	
Γήρατος	1.909.586	1.546.248.951,65 €	809,73 €	683,00 €
Θανάτου	593.963	306.207.406,22 €	515,53 €	434,32 €
Αναπηρική	242.458	138.699.729,33 €	572,06 €	485,44 €
Ανασφάλιστων Υπερηλικών ΟΠΕΚΑ	34.378	10.598.746,82 €	308,30 €	360,00 €
Λοιπά	6.497	4.958.445,74 €	763,19 €	783,30 €
<b>B. Επικουρική</b>	<b>1.247.507</b>	<b>214.964.885,77 €</b>	<b>172,32 €</b>	
Γήρατος	913.346	173.542.863,25 €	190,01 €	186,96 €
Θανάτου	262.816	30.926.524,69 €	117,67 €	106,66 €
Αναπηρική	71.345	10.495.497,83 €	147,11 €	141,30 €
<b>Γ. Μερίσματα</b>	<b>407.587</b>	<b>40.032.745,22 €</b>	<b>98,22 €</b>	
Γήρατος	339.059	35.423.662,02 €	104,48 €	97,25 €
Θανάτου	68.507	4.604.288,34 €	67,21 €	49,89 €
Αναπηρική	21	4.794,86 €	228,33 €	248,90 €
<b>ΣΥΝΟΛΟ</b>	<b>4.441.976</b>	<b>2.261.710.910,75 €</b>		

**Πίνακας 5:** Πλήθος Συντάξεων ανά κατηγορία σύνταξης & μηνιαία δαπάνη προ φόρου, μη συμπεριλαμβανομένης της παροχής ΕΚΑΣ, συμπεριλαμβανομένης της κράτησης υπέρ υγείας.



**Διάγραμμα 2:** Κατανομή Συντάξεων ανά Κατηγορία Σύνταξης

Αναλύοντας τα δεδομένα των συντάξεων (κύριων, επικουρικών και μερισμάτων) σε κλίμακες με κριτήριο το ποσό της σύνταξης (Ενότητα Σ.5 του Παραρτήματος), προκύπτει ότι η πλειοψηφία των κυρίων συντάξεων βρίσκεται στο εύρος 500-1000€. Επίσης, σημαντικό ποσοστό στις κύριες συντάξεις γήρατος (περίπου 33%) ξεπερνά τα 1.000 €. Επισημαίνεται, ότι η εν λόγω ανάλυση αφορά σε **συντάξεις και όχι εισόδημα συνταξιούχου**. Στην κατηγορία «γήρατος» έχει συμπεριληφθεί και το επίδομα κοινωνικής αλληλεγγύης ανασφάλιστων υπερηλίκων του ΟΠΕΚΑ. Τα ποσά σε κάθε περίπτωση **περιλαμβάνουν τις κρατήσεις φόρου, τις κρατήσεις υπέρ υγείας και ΑΚΑΓΕ ενώ δεν περιλαμβάνουν την παροχή ΕΚΑΣ**.

### 3.2 Μηνιαία Εισροή νέων συντάξεων ανά Φορέα Κοινωνικής Ασφάλισης

Στον Πίνακα 6 αποτυπώνεται η μηνιαία εισροή νέων συντάξεων με οριστική απόφαση συνταξιοδότησης και η **δαπάνη** για την καταβολή των αναδρομικών και του ποσού των συντάξεων ανά φορέα κοινωνικής ασφάλισης. Επισημαίνεται ότι υπάρχει χρονική υστέρηση μεταξύ της έκδοσης των αποφάσεων και της ένταξης στο σύστημα πληρωμών (δηλ. τα στοιχεία που αποτυπώνονται στην έκθεση του μηνός Νοεμβρίου αφορούν αποφάσεις που είχαν εκδοθεί τους προηγούμενους μήνες και εκκαθαρίστηκαν το Νοέμβριο). Σύμφωνα με τα στοιχεία του Νοεμβρίου, η **συνολική δαπάνη** των αναδρομικών στους νέους συνταξιούχους με οριστική απόφαση συνταξιοδότησης ανήλθε σε **73.596.111,85€** και η συνολική δαπάνη συντάξεων σε **7.396.519,96€** για την πληρωμή **16.108** συντάξεων. Αντίστοιχα, η συνολική δαπάνη των αναδρομικών στους νέους συνταξιούχους με τροποποιητική απόφαση συνταξιοδότησης ανέρχεται **2.253.220,05€** και η συνολική δαπάνη συντάξεων σε **6.950.370,41 €** για την πληρωμή **18.416** τροποποιητικών συντάξεων. Επιπλέον, η συνολική δαπάνη των αναδρομικών στους νέους συνταξιούχους με προσωρινή απόφαση συνταξιοδότησης ανέρχεται σε **7.935.534,10€** και η συνολική δαπάνη συντάξεων σε **1.484.690,06 €** για την πληρωμή **3.504** προσωρινών συντάξεων. Αναλυτικά στοιχεία σχετικά με την κατανομή πληρωμής αναδρομικών νέων συντάξεων με τροποποιητική απόφαση και με προσωρινή απόφαση συνταξιοδότησης παρουσιάζονται στις Ενότητες Σ.3 και Σ.4 του Παραρτήματος αντίστοιχα.

Φορέας Κοινωνικής Ασφάλισης (Συντομογραφία)	Πλήθος Νέων Συνταξιούχων με Οριστική Απόφαση Συνταξιοδότησης				Σύνολο	Συνολικό Ποσό Δαπάνης Αναδρομικών (€)	Συνολικό Ποσό Δαπάνης Συντάξεων (€)	Μ.Ο. Δαπάνης Σύνταξης (€)
	Γήρατος	Θανάτου	Αναπηρίας	Λοιπά				
ΕΦΚΑ	4.542	1.324	2.158	318	8.342	49.365.960,58	5.581.744,25	669,11
ΔΗΜΟΣΙΟ	164	705	14		883	5.705.917,84	718.234,30	813,40
ΟΠΕΚΑ (ΑΝΑΣΦΑΛΙΣΤΩΝ ΥΠΕΡΗΛΙΚΩΝ)				208	208	607.342,49	48.835,34	234,79
ΤΡΑΠΕΖΑ ΤΗΣ ΕΛΛΑΔΟΣ	6	6			12	21.358,76	15.803,74	1.316,98
ΕΤΕΑΕΠ	3.111	1.238	1.180		5.529	17.505.496,58	933.024,75	168,75
ΜΕΡΙΣΜΑΤΑ	334	800			1.134	390.039,60	98.877,58	87,19
<b>ΣΥΝΟΛΟ</b>	<b>8.157</b>	<b>4.073</b>	<b>3.352</b>	<b>526</b>	<b>16.108</b>	<b>73.596.115,85</b>	<b>7.396.519,96</b>	

**Πίνακας 6:** Κατανομή πληρωμής αναδρομικών νέων συντάξεων με οριστική απόφαση συνταξιοδότησης ανά Φορέα Κοινωνικής Ασφάλισης και κατηγορία σύνταξης



Στον Πίνακα 7 που ακολουθεί παρουσιάζονται αναλυτικά στοιχεία για το πλήθος των αναστολών συντάξεων και το ποσό αναστολής λόγω ληξιαρχικών μεταβολών (θάνατος, γάμος) ανά ταμείο. Το μήνα Νοέμβριο διακόπηκαν **7.587** συντάξεις συνολικού ποσού **3.506.351,81€** από τις οποίες **1.759** ήταν επικουρικές (ΕΤΕΑΕΠ).

Φορέας	Γήρατος	Θανάτου	Αναπηρίας	Χωρίς Ένδειξη	Πλήθος	Πληρωτέο Τελικό (€)
ΕΦΚΑ	2.709	1.160	550	23	4.400	2.538.922,59
ΔΗΜΟΣΙΟ	373	255	51	0	667	554.163,34
ΟΠΕΚΑ (ΑΝΑΣΦΑΛΙΣΤΩΝ ΥΠΕΡΗΛΙΚΩΝ)	114	0	0	22	136	42.191,07
ΤΡΑΠΕΖΑ ΤΗΣ ΕΛΛΑΔΟΣ	2	1	0	0	3	2.063,01
ΕΤΕΑΕΠ	1.159	512	102	0	1.759	313.442,88
ΜΕΡΙΣΜΑΤΑ	441	216	0	0	622	55.568,92
<b>ΣΥΝΟΛΟ</b>	<b>4.798</b>	<b>2.144</b>	<b>703</b>	<b>45</b>	<b>7.587</b>	<b>3.506.351,81</b>

**Πίνακας 7:** Κατανομή πλήθους αναστολών συντάξεων λόγω ληξιαρχικών μεταβολών και ποσού ανά ταμείο

### 3.3 Γεωγραφική κατανομή συντάξεων

Όπως προκύπτει από την επεξεργασία του πεδίου του ταχυδρομικού κώδικα των δικαιούχων στα αρχεία των συντάξεων, ο μεγαλύτερος αριθμός συντάξεων καταβάλλεται στην Αττική (1.727.070) και την Κεντρική Μακεδονία (737.174). Ακολουθεί η Θεσσαλία με 304.160 συντάξεις και η Δυτική Ελλάδα με 256.740. Στον πίνακα 8 αποτυπώνεται η γεωγραφική κατανομή των συντάξεων ανά περιφέρεια και κατηγορία σύνταξης καθώς και τα ποσά σύνταξης που αντιστοιχούν σε κάθε Περιφέρεια σε σχέση με το αντίστοιχο ΑΕΠ για το έτος 2013 (προσωρινά στοιχεία ΕΛΣΤΑΤ). Στην Περιφέρεια Ηπείρου παρατηρείται η μεγαλύτερη τιμή (21,2%) του λόγου ποσού σύνταξης προς ΑΕΠ και ακολουθεί η Περιφέρεια Θεσσαλίας με τιμή 19,2%. Στην τελευταία θέση βρίσκεται η Περιφέρεια Νοτίου Αιγαίου με τιμή 10,2%.

Περιφέρεια	Σύνολο Συντάξεων	Γήρατος	Θανάτου	Αναπηρίας	Άλλη/Χωρίς Ένδειξη	Μηνιαίο Ποσό Δαπάνης Συντάξεων (ευρώ)	%ΑΕΠ
Ανατολικής Μακεδονίας Θράκης	233.861	169.106	40.100	23.099	1.556	108.308.193,06	18,5%
Κεντρικής Μακεδονίας	737.174	531.418	147.305	54.426	4.025	361.828.452,76	17,8%
Ηπείρου	148.225	109.295	25.027	13.410	493	70.002.182,22	21,2%
Δυτικής Μακεδονίας	108.920	79.255	20.604	8.774	287	57.113.457,65	15,6%
Θεσσαλίας	304.160	219.255	56.259	27.989	657	148.671.328,00	19,2%
Ιονίων Νήσων	76.850	56.104	14.310	6.114	322	36.948.099,58	14,5%
Στερεάς Ελλάδας	216.177	152.652	46.465	16.531	529	107.706.310,68	15,5%
Αττικής	1.727.070	1.223.360	406.778	90.151	6.781	926.790.242,77	12,9%
Δυτικής Ελλάδας	256.740	184.650	49.272	21.929	889	125.928.722,43	18,2%

Περιφέρεια	Σύνολο Συντάξεων	Γήρατος	Θανάτου	Αναπηρίας	Άλλη/Χωρίς Ένδειξη	Μηνιαίο Ποσό Δαπάνης Συντάξεων (ευρώ)	%ΑΕΠ
Πελοποννήσου	218.112	161.952	38.346	17.020	794	109.575.283,85	16,6%
Κρήτης	221.700	159.787	40.496	20.816	601	110.514.000,41	15,0%
Νοτίου Αιγαίου	99.699	72.538	19.999	6.855	307	49.341.475,17	10,2%
Βορείου Αιγαίου	76.509	55.319	15.000	6.069	121	38.549.772,11	17,4%
Χωρίς Τιμές	16.779	10.649	5.325	641	164	10.433.390,06	
<b>ΣΥΝΟΛΟ</b>	<b>4.441.976</b>	<b>3.185.340</b>	<b>925.286</b>	<b>313.824</b>	<b>17.526</b>	<b>2.261.710.910,75</b>	

**Πίνακας 8:** Γεωγραφική Κατανομή Συντάξεων

Για 16.779 εγγραφές δεν υπήρχε ένδειξη ΤΚ και για το λόγο αυτό δεν περιλαμβάνονται στον πίνακα 8. Στο χάρτη που ακολουθεί αποτυπώνεται ο αριθμός των συντάξεων που καταβάλλεται στις 13 περιφέρειες της χώρας.



**Χάρτης 1:** Καταβολή Συντάξεων ανά Περιφέρεια

Τέλος, σημειώνεται ότι στο συνοδευτικό Παράρτημα της έκθεσης και ειδικότερα στις ενότητες Σ6, Σ7, Σ8, Σ9, Σ10, Σ11 και Σ12 αποτυπώνονται επιπλέον αναλυτικά στοιχεία σχετικά τη συνταξιοδοτική δαπάνη κύριων, επικουρικών συντάξεων και μερισμάτων, την κατανομή συντάξεων ανά ταμείο και κατηγορία, ανά νομό, ανά υπηκοότητα, την κατανομή του πλήθους των καταβαλλόμενων συντάξεων κτλ. Αναλυτική λίστα των περιεχομένων του Παραρτήματος παρατίθεται παρακάτω.

Ενότητα	Περιγραφή
<b>Σ1:</b>	<b>Κατανομή Εισοδήματος Συνταξιούχων ανά Φύλο και εύρος ποσού:</b> Κατανέμονται οι συντάξεις ανά κατηγορία σύνταξης (γήρατος, θανάτου, κτλ) και εύρος ποσού εισοδήματος στο σύνολο των δικαιούχων (ανδρών και γυναικών) αλλά και ξεχωριστά για άνδρες και γυναίκες.
<b>Σ2:</b>	<b>Κατανομή Συνταξιούχων και εισοδήματος από συντάξεις ανά Ηλικία και κατηγορία σύνταξης:</b> Κατανέμονται οι συντάξεις ανά κατηγορία σύνταξης (γήρατος, θανάτου, κτλ) και ηλικία στο σύνολο των δικαιούχων (ανδρών και γυναικών) αλλά και ξεχωριστά για άνδρες και γυναίκες.
<b>Σ3:</b>	<b>Κατανομή πληρωμής αναδρομικών νέων συντάξεων με τροποποιητική απόφαση συνταξιοδότησης ανά Φορέα Κοινωνικής ασφάλισης και κατηγορία σύνταξης:</b> Αποτυπώνεται η μηνιαία εισροή νέων συντάξεων με τροποποιητική απόφαση συνταξιοδότησης και η δαπάνη για την καταβολή των αναδρομικών.
<b>Σ4:</b>	<b>Κατανομή πληρωμής αναδρομικών νέων συντάξεων με προσωρινή απόφαση συνταξιοδότησης ανά Φορέα Κοινωνικής ασφάλισης και κατηγορία σύνταξης:</b> Αποτυπώνεται η μηνιαία εισροή νέων συντάξεων με προσωρινή απόφαση συνταξιοδότησης και η δαπάνη για την καταβολή των αναδρομικών.
<b>Σ5:</b>	<b>Κατανομή Συντάξεων ανά εύρος ποσού δαπάνης:</b> Κατανέμονται οι συντάξεις ανά κατηγορία σε κλίμακες ανά εύρος ποσού σύνταξης.
<b>Σ6:</b>	<b>Συνταξιοδοτική Δαπάνη Κύριων, Επικουρικών Συντάξεων, Μερισμάτων:</b> Αποτυπώνεται το πλήθος και συνταξιοδοτική δαπάνη κύριων, επικουρικών συντάξεων και μερισμάτων ανά φορέα κοινωνικής ασφάλισης.
<b>Σ7:</b>	<b>Κατανομή Συντάξεων ανά ταμείο και κατηγορία:</b> Αποτυπώνεται η κατανομή συντάξεων και η συνταξιοδοτική δαπάνη ανά ταμείο και κατηγορία σύνταξης.
<b>Σ8:</b>	<b>Κατανομή Συνταξιούχων ανά ηλικία, κατηγορία σύνταξης &amp; Φορέα Κοινωνικής Ασφάλισης:</b> Αποτυπώνεται η κατανομή συνταξιούχων ανά ηλικία, κατηγορία σύνταξης & Φορέα Κοινωνικής Ασφάλισης και ο μέσος όρος δαπάνης σύνταξης.
<b>Σ9:</b>	<b>Κατανομή Συντάξεων ανά νομό:</b> Αποτυπώνεται το πλήθος συντάξεων και η συνταξιοδοτική δαπάνη ανά κατηγορία σύνταξης και νομό.
<b>Σ10:</b>	<b>Κατανομή Συντάξεων ανά υπηκοότητα:</b> Αποτυπώνεται η κατανομή του πλήθους συντάξεων ανά υπηκοότητα.
<b>Σ11:</b>	<b>Κατανομή κατά αριθμό καταβαλλόμενων συντάξεων (κύριων, επικουρικών, μερισμάτων) ανά συνταξιούχο:</b> Αποτυπώνεται η κατανομή κατά αριθμό καταβαλλόμενων συντάξεων ανά συνταξιούχο.
<b>Σ12:</b>	<b>Ποσά Συντάξεων ανά Περιφέρεια ως Ποσοστό του ΑΕΠ:</b> Αποτυπώνονται τα ποσά σύνταξης που αντιστοιχούν σε κάθε Περιφέρεια σε σχέση με το αντίστοιχο ΑΕΠ για το έτος 2013 (προσωρινά στοιχεία ΕΛΣΤΑΤ).
<b>Σ13:</b>	<b>Κατανομή Συντάξεων ανά Κατηγορία Σύνταξης (ΔΑΠΑΝΗ):</b> Αποτυπώνεται η κατανομή συντάξεων και η συνταξιοδοτική δαπάνη ανά κατηγορία σύνταξης.
<b>Σ14:</b>	<b>Κατανομή Συντάξεων ανά Κατηγορία Σύνταξης (ΕΙΣΟΔΗΜΑ):</b> Αποτυπώνεται η κατανομή συντάξεων και το εισόδημα ανά κατηγορία σύνταξης.

Ενότητα	Περιγραφή
Σ15:	<b>Μέσο Μηνιαίο Εισόδημα από Συντάξεις προ Φόρων</b> (Με ΕΚΑΣ και περίθαλψη): Αποτυπώνεται το πλήθος συνταξιούχων και το μέσο μηνιαίο εισόδημα από συντάξεις προ φόρων ανά κατηγορία σύνταξης (γήρατος, θανάτου, κτλ).
Σ16:	<b>Διαστρωμάτωση Συντάξεων</b> (ΕΙΣΟΔΗΜΑ): Αποτυπώνεται η κατανομή συντάξεων ανά κατηγορία σύνταξης (γήρατος, θανάτου, κτλ) και το εύρος ποσού εισοδήματος στο σύνολο των δικαιούχων (ανδρών και γυναικών).
Σ17:	<b>Κατανομή Κατά Αριθμό Καταβαλλόμενων Συντάξεων</b> : Αποτυπώνεται το πλήθος των συνταξιούχων και η κατανομή κατά αριθμό καταβαλλόμενων συντάξεων (κύριων, επικουρικών, μερισμάτων).
Σ18:	<b>Κατανομή Συντάξεων ανά Νομό και κατηγορία</b> (Γήρατος/Θανάτου/Αναπηρίας): Αποτυπώνεται το πλήθος συντάξεων ανά κατηγορία σύνταξης και νομό.
Σ19:	<b>Κατανομή συντάξεων ανά ταμείο</b> για ασφαλισμένους που λαμβάνουν 10, 9,8 ή 7 συντάξεις.
Σ20:	<b>Μέση Μηνιαία Δαπάνη από Συντάξεις προ Φόρων ανά Φύλο Συνταξιούχου</b> : Αποτυπώνεται το πλήθος συνταξιούχων και η συνταξιοδοτική δαπάνη ανά κατηγορία σύνταξης (γήρατος, θανάτου, κτλ).
Σ21:	<b>Διαστρωμάτωση Συνταξιούχων</b> : Κατανέμονται οι συντάξεις ανά κατηγορία σύνταξης (γήρατος, θανάτου, κτλ) και εύρος ποσού δαπάνης στο σύνολο των δικαιούχων (ανδρών και γυναικών).
Σ22:	<b>Διαστρωμάτωση Συνταξιούχων ανά φύλο</b> (ΔΑΠΑΝΗ): Κατανέμονται οι συντάξεις ανά κατηγορία σύνταξης (γήρατος, θανάτου, κτλ) και εύρος ποσού δαπάνης στο σύνολο των δικαιούχων (ανδρών και γυναικών) αλλά και ξεχωριστά για άνδρες και γυναίκες.
Σ23:	<b>Κατανομή Συνταξιούχων ανά Ηλικία</b> : Αποτυπώνεται το πλήθος συνταξιούχων ανά ηλικία.
Σ24:	<b>Κατανομή Συνταξιούχων ανά Ηλικία και Κατηγορία Σύνταξης</b> (ΔΑΠΑΝΗ): Αποτυπώνεται το πλήθος συνταξιούχων και η συνταξιοδοτική δαπάνη ανά ηλικία και κατηγορία σύνταξης (γήρατος, θανάτου, κτλ).
Σ25:	<b>Κατανομή Συντάξεων ανά Ταμείο και Κατηγορία - Ομαδοποίηση με Εποπτεύοντα Φορέα</b> : Αποτυπώνεται το πλήθος συνταξιούχων ανά κατηγορία σύνταξης (γήρατος, θανάτου, κτλ) και Εποπτεύοντα Φορέα.
Σ26:	<b>Κατανομή Νέων Συνταξιούχων ανά Ηλικία, Κατηγορία Σύνταξης και Κύριο Φορέα με προσωρινή απόφαση</b> : Αποτυπώνεται η μηνιαία εισροή νέων συντάξεων με προσωρινή απόφαση συνταξιοδότησης και η δαπάνη για την καταβολή των αναδρομικών.
Σ27:	<b>Κατανομή Νέων Συνταξιούχων ανά Ηλικία, Κατηγορία Σύνταξης και Κύριο Φορέα με τροποποιητική απόφαση</b> : Αποτυπώνεται η μηνιαία εισροή νέων συντάξεων με τροποποιητική απόφαση συνταξιοδότησης και η δαπάνη για την καταβολή των αναδρομικών.
Σ28:	<b>Κατανομή δικαιούχων ΕΚΑΣ</b> : Αποτυπώνεται το πλήθος συνταξιούχων ανά κατηγορία σύνταξης (γήρατος, θανάτου, κτλ) και εύρος ποσού εισοδήματος στο σύνολο των δικαιούχων (ανδρών και γυναικών).
Σ29:	<b>Στοιχεία Νέων Συντάξεων με αναδρομικά ποσά ανά κατηγορία - Οριστική Απόφαση</b> : Αποτυπώνεται η μηνιαία εισροή νέων συντάξεων με οριστική απόφαση συνταξιοδότησης και η δαπάνη για την καταβολή των αναδρομικών.
Σ30:	<b>Αναστολές Συντάξεων Λόγω Γάμου</b> : Αποτυπώνεται το πλήθος συνταξιούχων και το συνολικό καθαρό πληρωτέο ποσό ανά κατηγορία σύνταξης (γήρατος, θανάτου, κτλ).
Σ31:	<b>Αναστολές Συντάξεων Λόγω Θανάτου</b> : Αποτυπώνεται το πλήθος συνταξιούχων και το συνολικό καθαρό πληρωτέο ποσό ανά κατηγορία σύνταξης (γήρατος, θανάτου, κτλ).