



**ΔΕΛΤΙΟ ΤΥΠΟΥ της 24/2/2018**  
Κοινωνικό Οικιακό Τιμολόγιο  
Στοιχεία της **13:30**

**Σημαντικό:** Στο ΚΟΤ Α αφαιρέθηκε ο έλεγχος για την έγκριση ΚΕΑ εντός του τελευταίου διμήνου, οπότε αρκεί κάποιος να έχει εγκεκριμένη αίτηση ΚΕΑ για να υποβάλει αίτηση για το ΚΟΤ Α. Η αλλαγή έχει εφαρμοστεί από το απόγευμα της 23/2/2018.

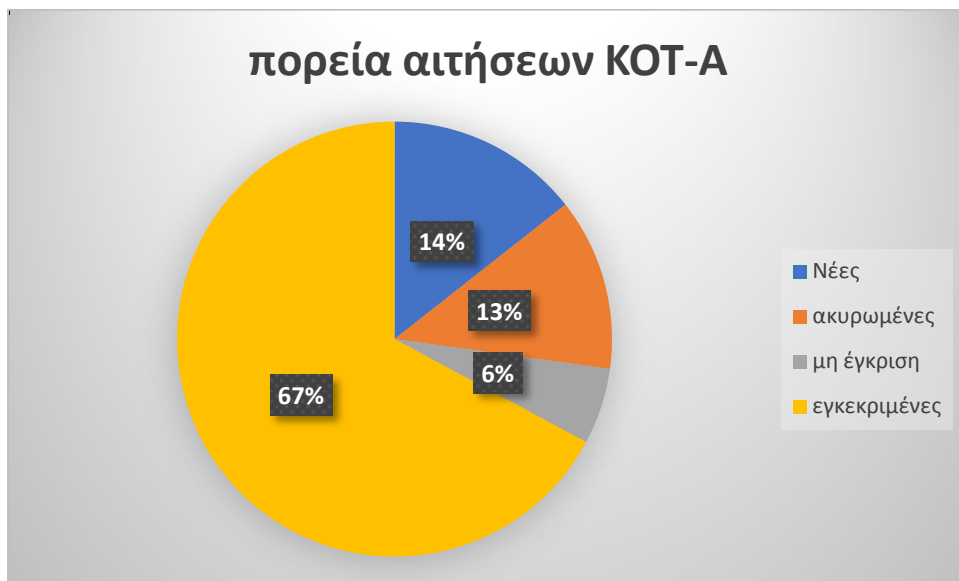
Ακολουθούν στατιστικά στοιχεία:

Πίνακας 1: Αριθμός αιτήσεων ΚΟΤ Α, ανά κατάσταση έγκρισης

Κατάσταση Αίτησης	Αριθμός αιτήσεων	%
<b>ΚΟΤ Α</b>		
Νέες (μη υποβληθείσες)	7.247	14%
Ακυρωμένες	6.444	13%
Μη έγκριση	2.846	6%
Εγκεκριμένες	33.809	67%
Σύνολο	<b>50.346</b>	
Εγκεκριμένες αιτήσεις μονογονεϊκών	2.484	
Εγκεκριμένες αιτήσεις με ΑμεΑ	1.805	
Ανάγκη μηχανικής υποστήριξης	51	

Πίνακας 2: Αριθμός αιτήσεων ΚΟΤ Β, ανά κατάσταση έγκρισης

Κατάσταση Αίτησης	Αριθμός αιτήσεων	%
<b>ΚΟΤ Β</b>		
Νέες (μη υποβληθείσες)	67.176	26%
Ακυρωμένες	27.778	11%
Μη έγκριση	52.390	20%
Εγκεκριμένες	110.415	43%
Σύνολο	<b>257.759</b>	
Εγκεκριμένες αιτήσεις μονογονεϊκών	7.273	
Εγκεκριμένες αιτήσεις με ΑμεΑ	11.396	
Ανάγκη μηχανικής υποστήριξης	992	



Εικόνα 1: Αιτήσεις για ΚΟΤ Α ανά κατάσταση αίτησης



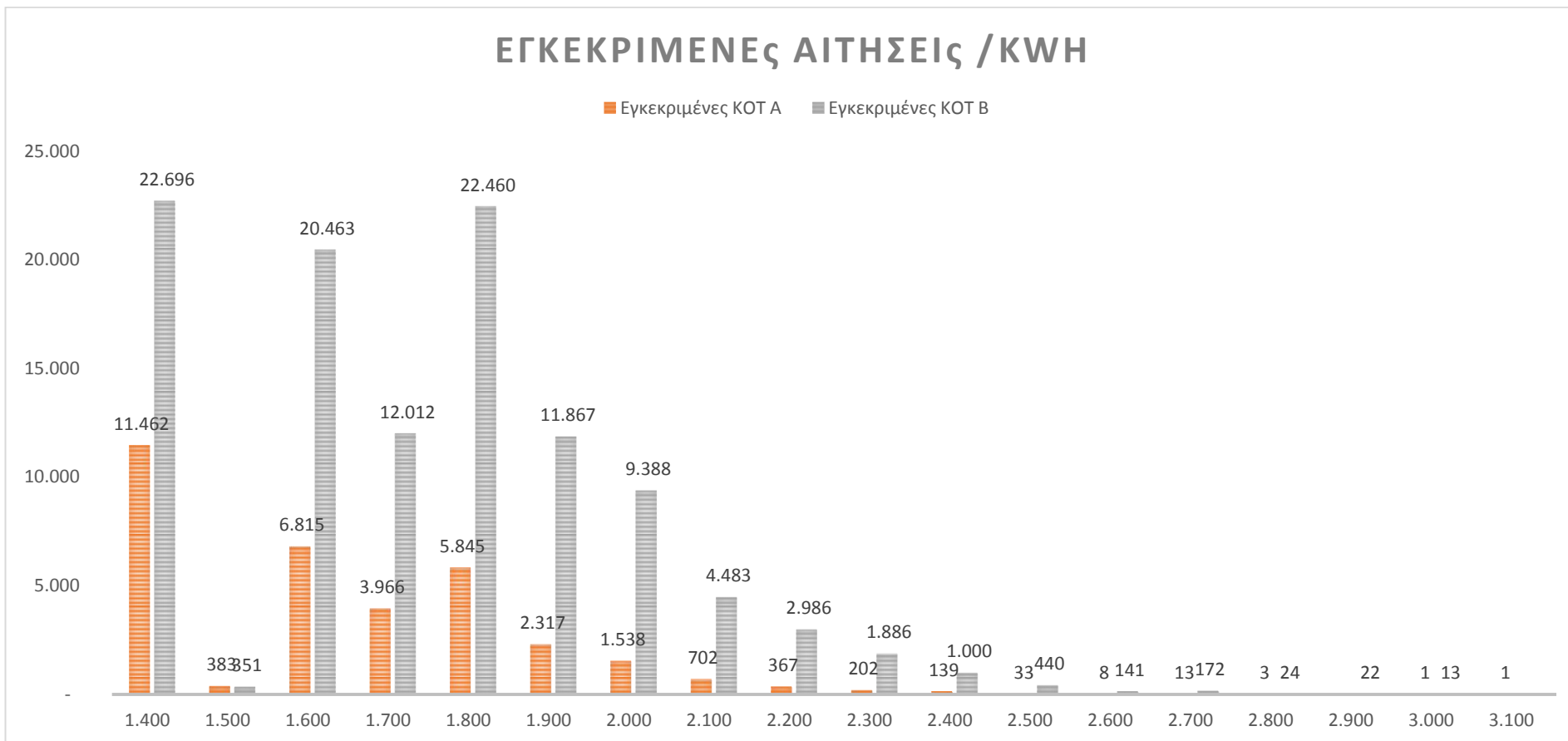
Εικόνα 2: Αιτήσεις για ΚΟΤ Β ανά κατάσταση αίτησης



Ανάλογα με την σύνθεση του νοικοκυριού και την ύπαρξη ΑμεΑ ή ανάγκη για μηχανική υποστήριξη, υπάρχει διαφοροποίηση στα όρια τετραμηνιαίας (120 ημερών) κατανάλωσης. Οι αιτήσεις που έχουν εγκριθεί μέχρι στιγμής ανά κατανάλωση έχουν ως εξής:

### ΕΓΚΕΚΡΙΜΕΝΕΣ ΑΙΤΗΣΕΙΣ /ΚWh

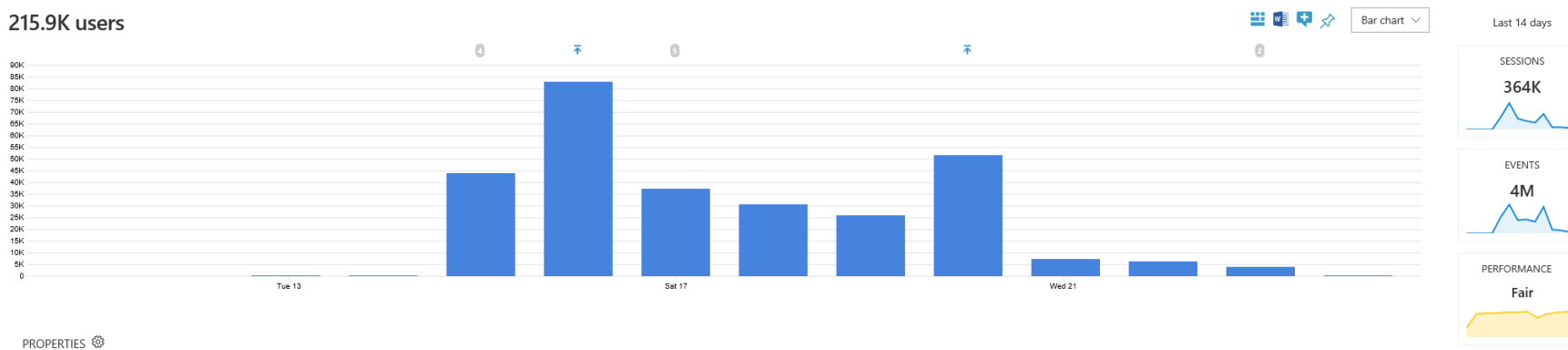
■ Εγκεκριμένες ΚΟΤ Α ■ Εγκεκριμένες ΚΟΤ Β



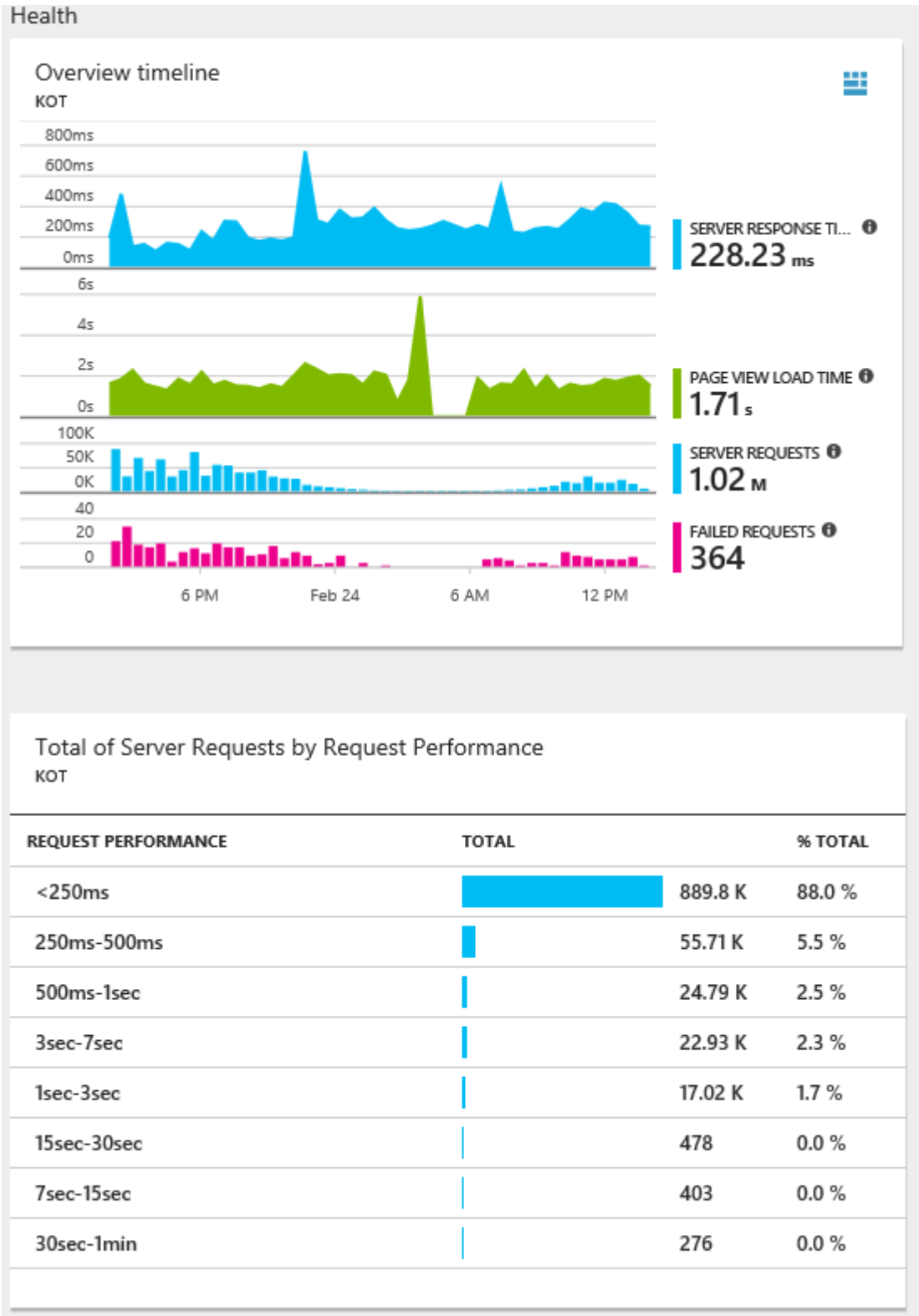
Εικόνα 3: Αριθμός εγκεκριμένων αιτήσεων ΚΟΤ Α και ΚΟΤ Β, ανά επιδοτούμενες ΚWh



215.9K users



Εικόνα 4: πάνω από 215 χιλιάδες χρήστες από όταν άνοιξε το πρόγραμμα



Εικόνα 5: Η απόδοση του συστήματος παραμένει εξαιρετική



## Γενικά για το ΚΟΤ

Αιτήσεις γίνονται στο <https://www.idika.gr/kot/>

Θυμίζουμε ότι υπάρχουν 2 κατηγορίες Κοινωνικού Οικιακού Τιμολογίου:

- Η κατηγορία ΚΟΤ Α, και
- Η κατηγορία ΚΟΤ Β

Για την ένταξη στο ΚΟΤ Α απαιτείται να υπάρχει εγκεκριμένη αίτηση ΚΕΑ (Κοινωνικό Εισόδημα Αλληλεγγύης). Θυμίζουμε ότι **η υποβολή αίτησης ΚΕΑ ή η επικαιροποίηση της μπορεί να γίνει από το σπίτι ηλεκτρονικά.**

Για την ένταξη στο ΚΟΤ Β εξετάζονται εκ νέου τα προβλεπόμενα κριτήρια, ανεξάρτητα αν κάποιος κρίθηκε δικαιούχος του Κοινωνικού Μέρισματος 2017. Σημειώνουμε ότι λαμβάνονται υπόψη και τυχόν τροποποιητικές φορολογικές δηλώσεις εφόσον έχουν εκκαθαριστεί. Επίσης για τυχόν φιλοξενούμενα ενήλικα μέλη, απαιτείται συναίνεση που δίνεται ηλεκτρονικά όπως γινόταν και με το Κοινωνικό Μέρισμα.

### Συνοπτικά τα βήματα της διαδικασίας υποβολής αίτησης για ΚΟΤ:

**Βήμα 1.** Με την είσοδό σας στο σύστημα θα σας ζητηθεί να επιβεβαιώσετε τον ΑΜΚΑ σας και να συναινέσετε στην επεξεργασία των στοιχείων που απαιτούνται (τα δικά σας, του/της συζύγου και των προστατευόμενων τέκνων σας).

**Βήμα 2.** Μετά την συναίνεση σας, εμφανίζεται φόρμα που αναφέρει κάποια προσωπικά στοιχεία σας. Επιλέξτε για ποιο ΚΟΤ θέλετε να κάνετε αίτηση.

**Βήμα 3.** Απαραίτητη είναι η συμπλήρωση αριθμού παροχής ηλεκτρικής ενέργειας. Επίσης απαιτείται το e-mail και ένας αριθμός κινητού τηλεφώνου που θα χρησιμοποιηθούν για αποστολή τυχόν ειδοποιήσεων.

**Βήμα 4.** Για αιτήσεις ΚΟΤ-Α απαιτείται να έχετε εγκεκριμένη αίτηση ΚΕΑ. Δεν ισχύει πλέον η απαίτηση επικαιροποιημένης αίτησης ΚΕΑ το τελευταίο δίμηνο. Αρκεί να υπάρχει ενεργή εγκεκριμένη αίτηση. Για ΚΟΤ-Α δεν απαιτείται η συγκατάθεση των φιλοξενούμενων ατόμων γιατί έχει δοθεί στο ΚΕΑ.

Για αιτήσεις ΚΟΤ-Β σε περίπτωση που το νοικοκυριό σας έχει και ενήλικα φιλοξενούμενα μέλη, για να δείτε αν πληροίτε τα κριτήρια απαιτείται η συγκατάθεση των φιλοξενούμενων ατόμων μέσω των κωδικών τους Taxisnet για την προσπέλαση των στοιχείων τους από την Α.Α.Δ.Ε. Αν για κάποιο άτομο απαιτείται συναίνεση αναφέρεται ευκρινώς.



**Βήμα 5.** Εφόσον έχουν δοθεί όλες οι τυχόν απαιτούμενες συναινέσεις των ενήλικων μελών του νοικοκυριού σας, και έχουν συμπληρωθεί όλα τα απαιτούμενα πεδία, εμφανίζεται η πληροφορία αναφορικά με το εάν πληροίτε τα κριτήρια ή όχι.

**Βήμα 6.** Για να καταστείτε δικαιούχος πρέπει να πατήσετε το κουμπί [Υποβολή Αίτησης]. Εάν πληροίτε τα κριτήρια του ΚΟΤ, εμφανίζεται και το όριο τετραμηνιαίας κατανάλωσης για τιμολόγηση με το ΚΟΤ που αιτηθήκατε. Στην αντίθετη περίπτωση, εμφανίζονται οι λόγοι απόρριψης αναλυτικά.